

Nd

omagazine

New Design d'Architecture et d'Aménagement

•• Spécial CLEFS D'UN AMENAGEMENT

Valérie Bonneton, Nature & Découvertes,
Skyteam, Glass Lab, Coca-Cola, Citroën,
Orangina, Meamea, Le Mobilier de Bureaux,
Hôtel Gatsby, Brest Arena, Nouveautés Formica®



#24

ESCALE EN FRANCE AU 34B

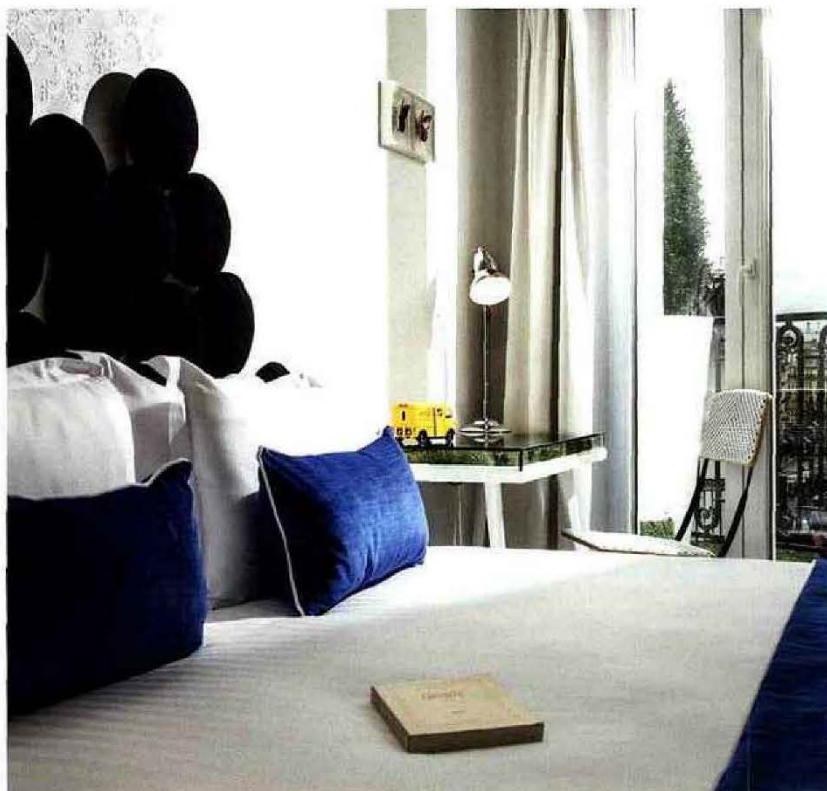
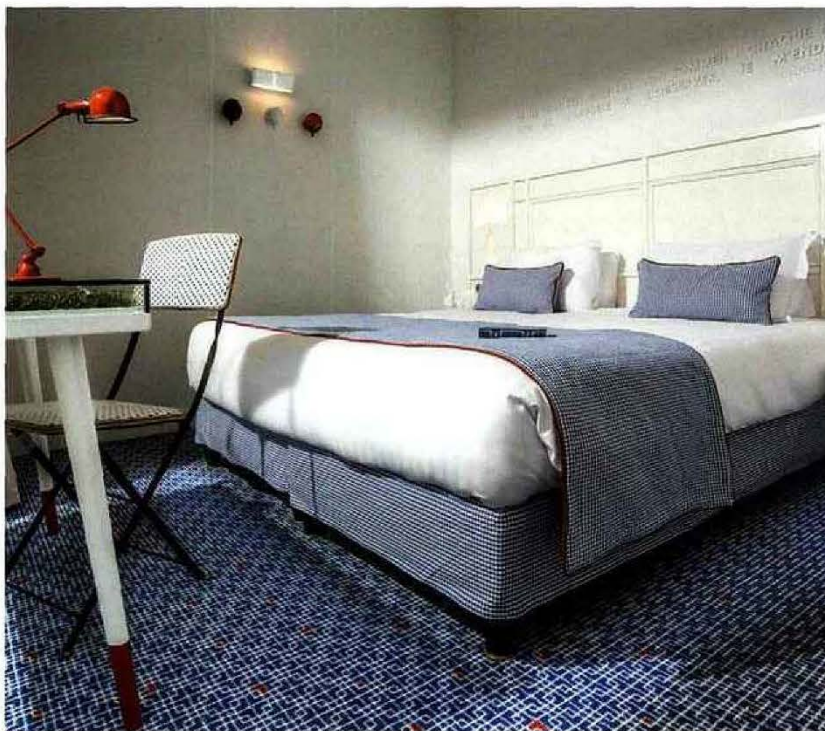


LE GROUPE HÔTELIER ASTOTEL RENFORCE AVEC L'ARCHITECTE PHILIPPE MAIDENBERG LA COLLABORATION QUI LES LIE DEPUIS PLUS DE VINGT ANS, EN LUI CONFIAANT LA RÉNOVATION DE SON DERNIER-NÉ, LE 34B HÔTEL[™]. CET ÉTABLISSEMENT TROIS ÉTOILES SE SITUE PRÈS DES GRANDS BOULEVARDS, AU 34, RUE BERGÈRE DANS LE IX^e ARRONDISSEMENT DE PARIS. IL DISPOSE DE 128 CHAMBRES RÉPARTIES SUR SIX ÉTAGES.

Avant le 34B, existait déjà un hôtel, le Bergère Opéra. L'architecte a fait entièrement la réhabilitation pour proposer au quartier un établissement design et tendance. Le lieu est atypique. Une grande verrière laisse entrer la lumière naturelle dans la grande salle et le bar situés au rez-de-chaussée. Elle met en valeur les façades intérieures mais aussi les baies vitrées donnant sur la rue Bergère.

Le style de l'architecte se retrouve dans l'aménagement des chambres. Elles sont épurées et contemporaines. Petit clin d'œil au ciel, les tonalités sont le bleu et le blanc pour ces espaces.

De nombreux détails conservés ou rénovés renvoient à l'histoire du lieu. La rue Bergère a été créée au XVI^e siècle. Elle ne comptait à l'époque que trois maisons avec potagers. La rénovation s'est tout naturellement portée sur les trois bâtiments originels.



Des traces historiques sont préservées mais pas totalement résolues. Les murs d'origine de briques et de pierre de taille au RDC sont nettoyés et conservés. Des inscriptions anciennes et illisibles sont découvertes sur une grosse pierre entre le lobby et le bar et sur une colonne de pierre de la grande salle. Cela semblait être des chiffres donc, afin de rappeler l'histoire de France, la pierre entre le lobby et le bar est baptisée "1515" (hommage à François 1er et à la bataille de Marignan) et celle de la grande salle "1789". Le parti pris de l'architecte est donc d'inscrire dans le XXI^e siècle le 34B avec son passé.

Lors des travaux au sous-sol, un puits en fonction est découvert. Une vraie mine qui date de bien avant la construction du réseau d'eau de Paris par le Baron Haussmann. Autre découverte, un passage condamné avec une grille à l'entrée qui suscite bien des questions sur son vécu. Les lieux sont chargés de mystères et d'histoire.

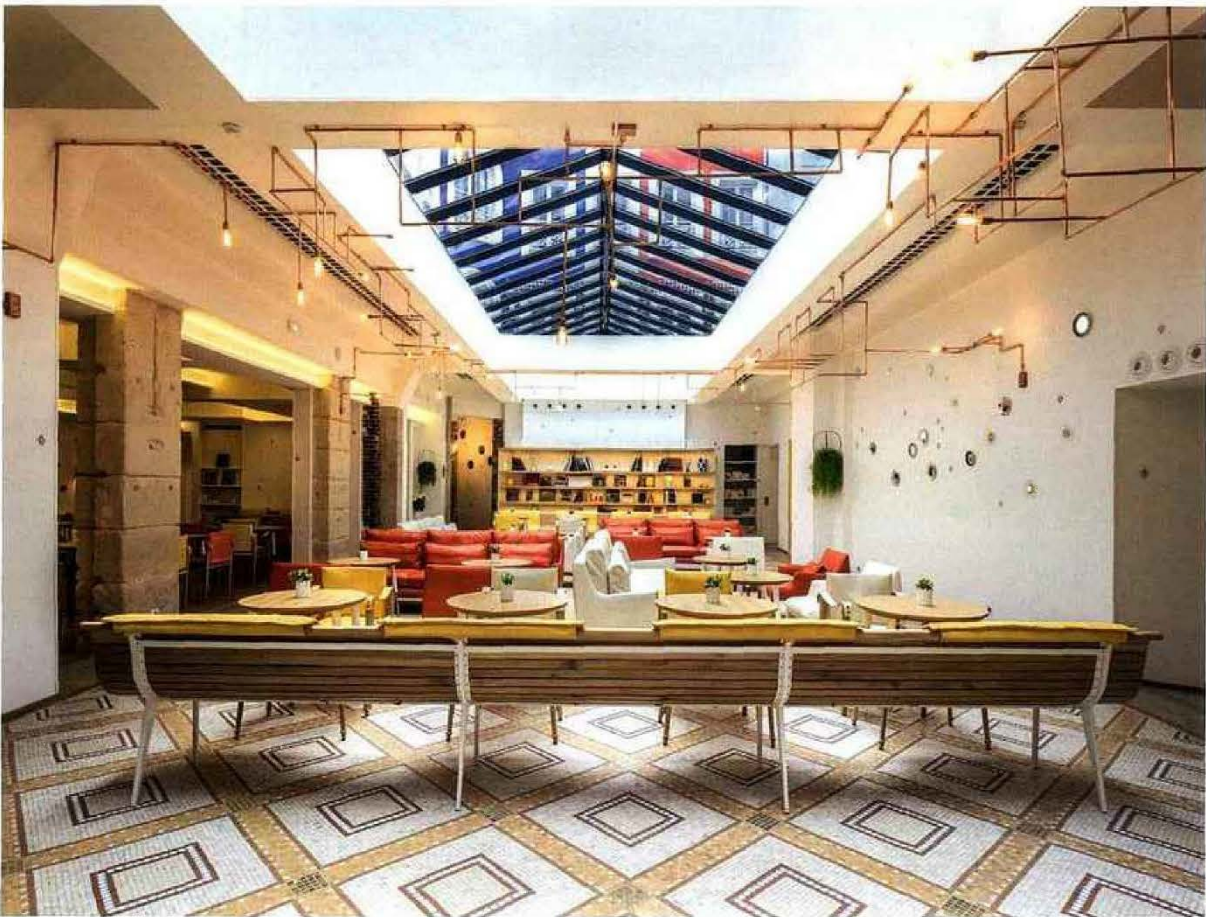
Le fil rouge du projet est donc l'histoire. Les murs de brique et de pierre sont un élément de décor important. Pour accentuer l'insertion dans le présent, le mobilier sélectionné est donc contemporain.

ENTRÉE - RÉCEPTION

L'entrée est pensée entre modernité et tradition. Le hall d'accueil est chaleureux et convivial. La réception permet au client de se sentir aussitôt en France. Il peut y contempler une bibliothèque d'ouvrages dédiés à la France, des objets chinés, clin d'œil à sa culture et son art de vivre, mais aussi une maquette du Concorde, des voitures anciennes, un pavé parisien et une bouteille d'un célèbre vin.

LE SALON

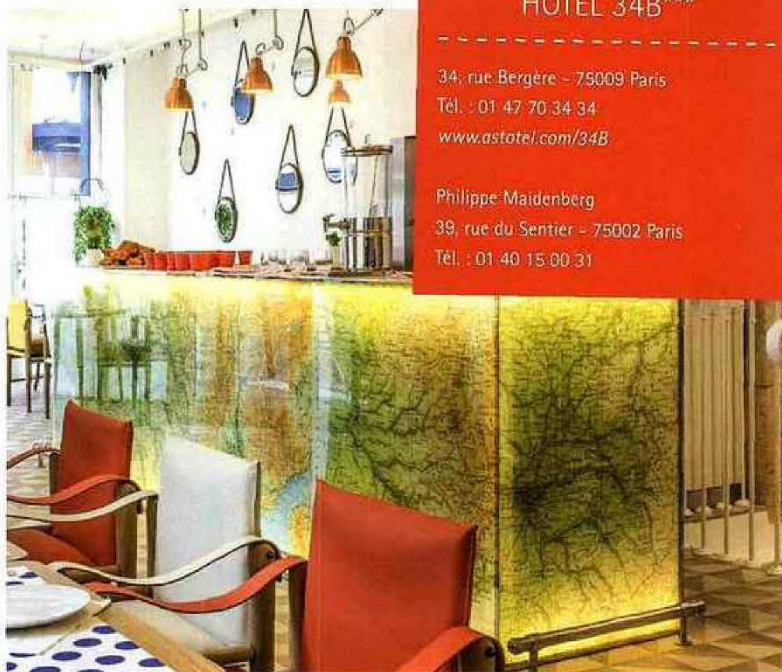
Un grand salon sous la verrière permet de voir la façade intérieure rénovée aux couleurs du drapeau français. De longs bancs en bois naturels et aux assises en cuir sont dispersés dans cet espace. Ils évoquent les jardins publics propices aux rencontres et aux échanges. De larges fauteuils et canapés en cuir invitent à la détente. On trouve également des tables en bois naturel au design épuré avec un piétement de style Louis XV.



Une grande bibliothèque blanche est surplombée de la devise républicaine : "Liberté, Egalité, Fraternité". Les murs rappellent les vaisseliers de nos grands-mères, ils sont ornés d'assiettes.

Du salon, on peut accéder aux chambres en empruntant un ascenseur panoramique. Une immense suspension de tuyaux de cuivre (Ombre Portée, design Philippe Maidenberg), renforce cette ambiance parisienne.

Le bar sert aussi pour le petit-déjeuner. Au plafond, on découvre des petites figurines qui racontent la France (cyclistes, montagnes, routes de campagne...). Le bar en lui-même est une carte de France reconstituée et rétro-éclairée. Au mur, une collection de miroirs reflète la lumière de la rue.



HÔTEL 34B***

34, rue Bergère - 75009 Paris
Tél. : 01 47 70 34 34
www.astotel.com/34B

Philippe Maidenberg
39, rue du Sentier - 75002 Paris
Tél. : 01 40 15 00 31



LES 128 CHAMBRES

4 catégories : les standards d'une superficie de 16 m², les supérieures d'une superficie de 21 m², les triples et le duplex pouvant accueillir jusqu'à 4 personnes.

Les couleurs (blanc et bleu) et les clichés des têtes de lit (la marinière, les bérets et les anciennes lanternes parisiennes) évoquent notre Pays. Le plateau du bureau est une vitrine avec un faux gazon traversé par un cycliste (clin d'œil aux routes de campagne) ou une DS miniature (hommage aux films de Claude Sautet ou de Claude Chabrol des années 70). Une chaise Drucker rappelle au voyageur que les bistrots parisiens sont à proximité.

Le projet de Philippe Maidenberg répond aux attentes du groupe Astotel. Son concept permet de resituer l'hôte dès son arrivée. En pénétrant au 34B, le client ne peut pas oublier où il séjourne. Il est en France en immersion totale et il s'imprègne de son histoire.